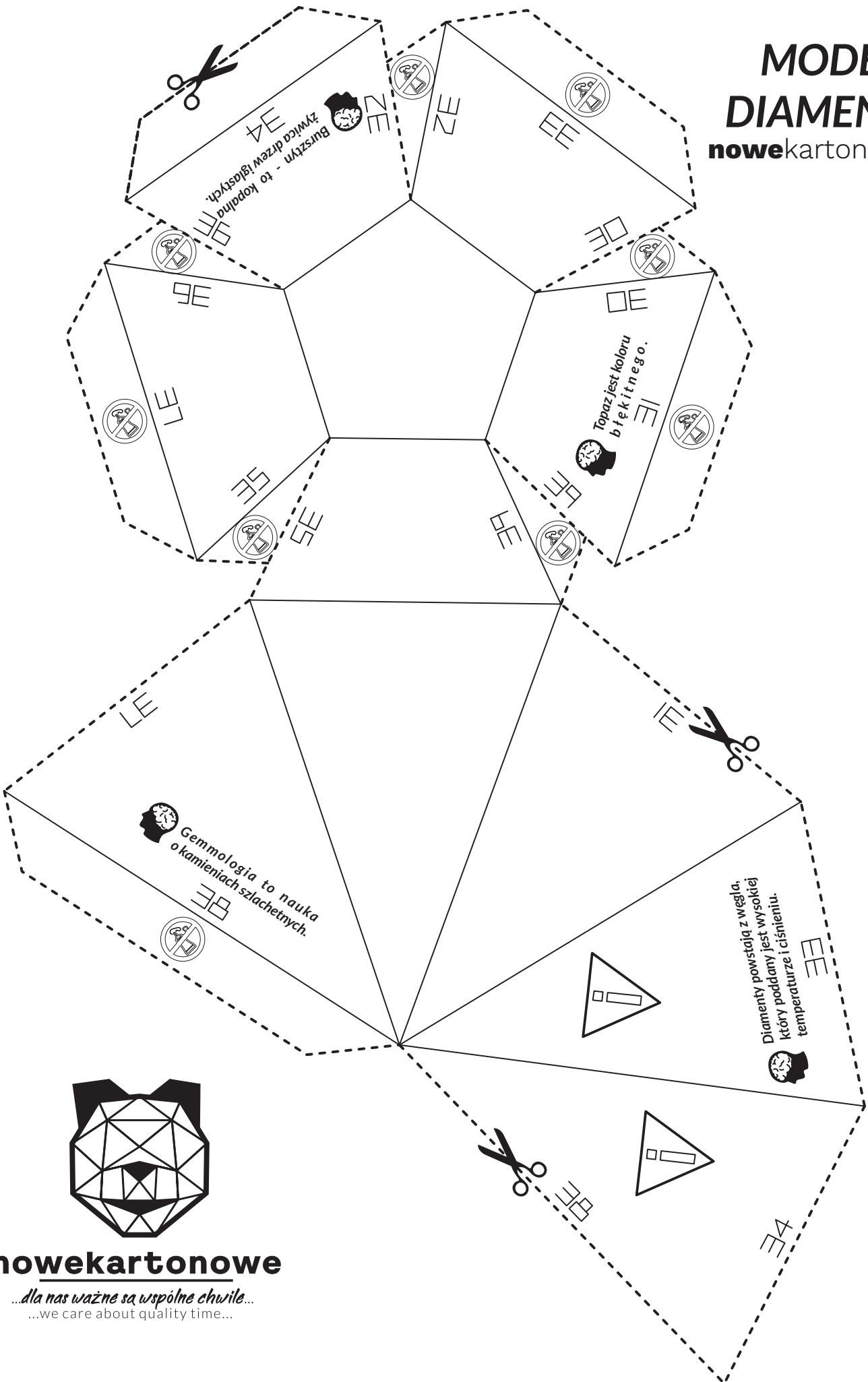


MODEL DIAMENTU

nowekartonowe.pl



nowekartonowe

...dla nas ważne są wspólne chwile...
...we care about quality time...



Zaprojektowano i wyprodukowano w Polsce.
Designed and made in Poland.



Najlepiej składać z pomocą najbliższych.
Best assembled with friends.



Model przyjazny środowisku.
Environment-friendly.

INSTRUKCJA

Zapraszamy Was do wspólnej zabawy. Nasze oryginalne modele **nowekartonowe** przygotowujemy ze specjalnego kartonu, który następnie laserowo wycinamy i nacinamy, dzięki czemu składa się je łatwo i precyzyjnie. Jednak przy niewielkich modelach z pewnością poradzisz sobie sam w domu. Poniżej przygotowaliśmy dla Ciebie instrukcję, która pozwoli Ci złożyć nasz diament. Po więcej informacji zapraszamy Cię na naszą stronę internetową.



www.facebook.com/
nowekartonowe/



nowekartonowe.pl



#nowekartonowe



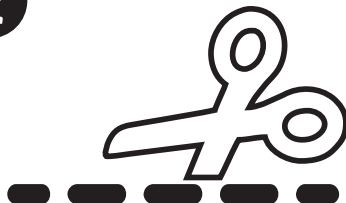
info@nowekartonowe.pl

1



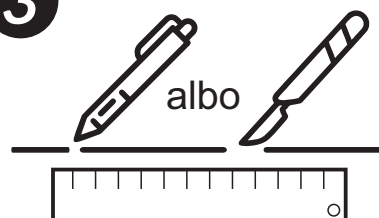
W pierwszej kolejności wydrukuj arkusz z kryształem na domowej drukarce. Im większy będzie model, tym łatwiej będzie go złożyć. Najlepiej spisze się grubszy papier np. z bloku technicznego biały lub kolorowy. Jeśli takiego nie posiadasz, użyj dowolnej kartki.

2



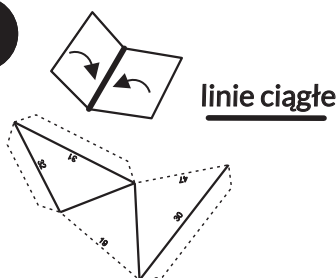
Następnie, wytnij model z arkusza wzdłuż grubszych, przerywanych linii. Zwróć uwagę aby nie przeciąć linii ciągłych.

3



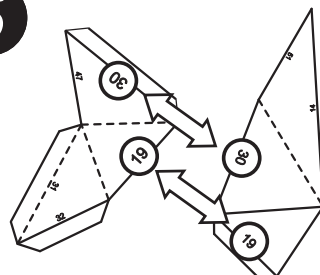
Teraz będziesz naszym superprecyzyjnym laserem. :) Żeby krawędzie dobrze się zaginały możesz, dociskając długopis lub ołówek, „poprawić/zagnieść” wszystkie linie ciągłe. Jeżeli używasz grubego kartonu możesz też użyć nożyka. Aby linie były proste skorzystaj z pomocy linijki.

4



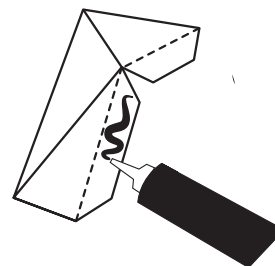
Na pewno poszło Ci świetnie !!! No chyba że nie bardzo - wtedy wydrukuj model raz jeszcze ;P. Teraz już będzie z górki. Zagnij wszystkie zakładki wzdłuż linii ciągłych „dosiebie” - tworząc doliny.

5



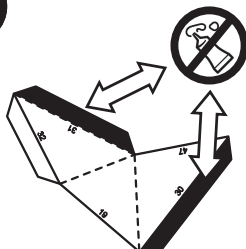
Odszukaj krawędzie o tych samych numerach.

6



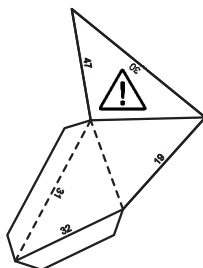
Nanieś klej na zakładki i rozsmaruj go równomiernie - np. wykałaczką. Najlepiej nadaje się do tego klej typu „magic” - taki właśnie znajdziesz w naszych oryginalnych zestawach. Unikaj klejów w szyftach, ale jeżeli bardzo chcesz ich użyć, patrz pkt. 4

7



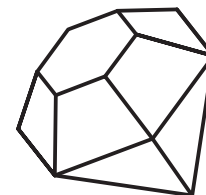
Pamiętaj by wszystkie zakładki smarować „od zewnątrz” - czyli tam gdzie nie ma numerków. Na wszelki wypadek dodaliśmy znaki zakazu, żebyś miał pewność;)

8



Jeszcze tylko jedna rzecz. Elementy oznaczone trójkątem sklej jako ostatnie. Dzięki temu będzie Ci wygodniej sklejać cały model. Jeżeli Ci się udało to gratulacje !!!

9



Ta dam ! Twój klejnot jest już gotowy !!! Możesz go teraz pomalować albo ozdobić. Jeżeli spodobał Ci się czas jaki spędziłeś z Nami, zapraszamy do naszego sklepu internetowego, gdzie znajdziesz wiele ciekawych gotowych zestawów modeli. Są wcześniej wycięte i ponacinane laserowo, dzięki temu składa się je na prawdę szybko. Są wykonane ze specjalnego sztywnego kartonu i do tego jak wyglądają !!! Wielkie dzięki !
Rodzinny Zespół Nowekartonowe